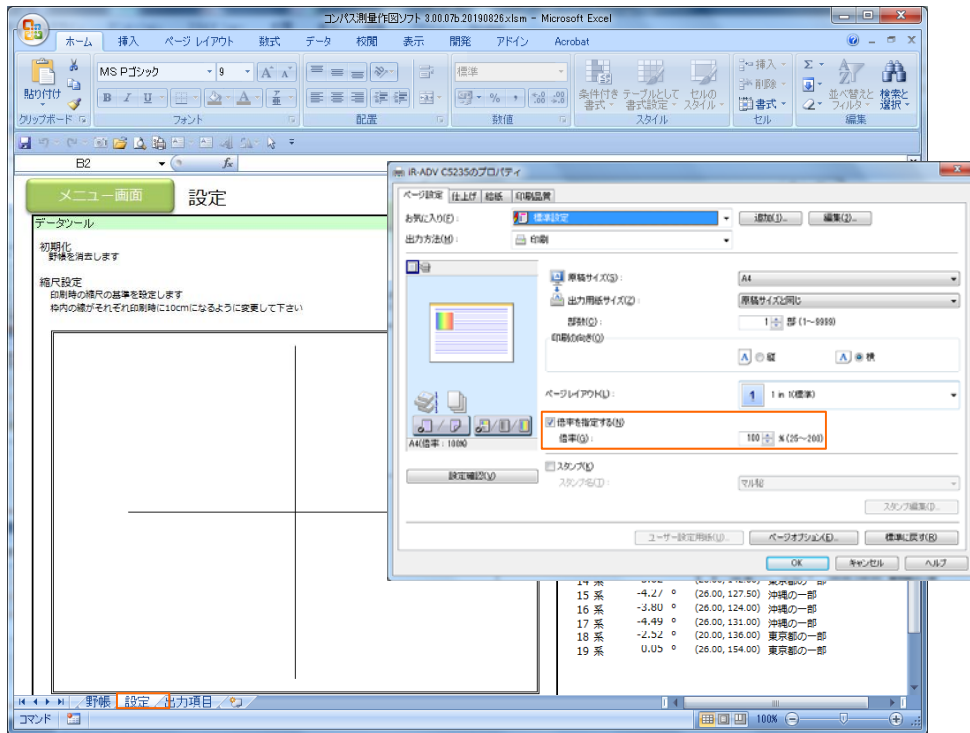


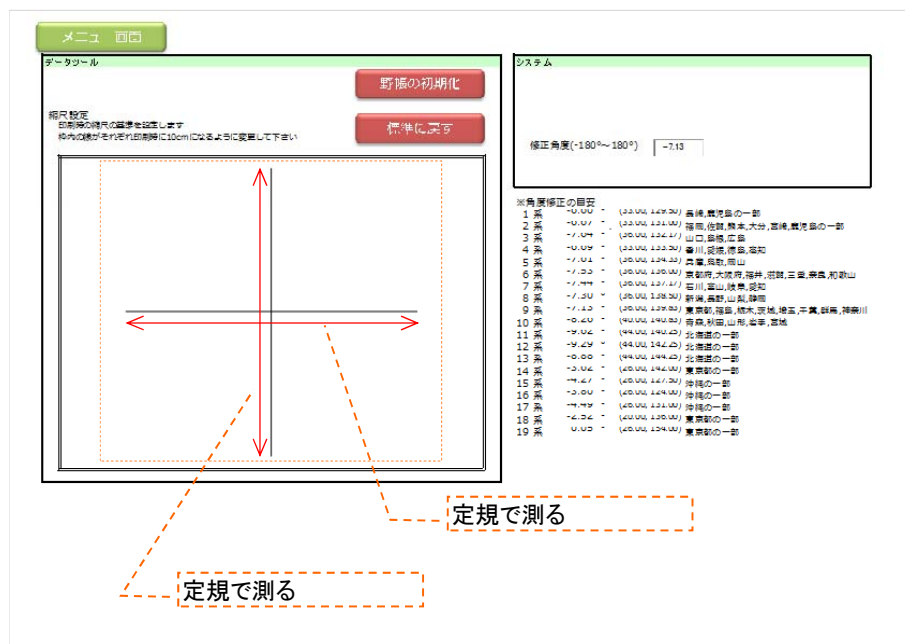
平面図印刷時の縮尺設定

平面図を印刷する際の基準の縮尺設定を行います。印刷した十字が10cmになるように十字の縦横のラインの高さと幅を調節します。

1 [設定]シートを表示して、倍率100%で印刷します。



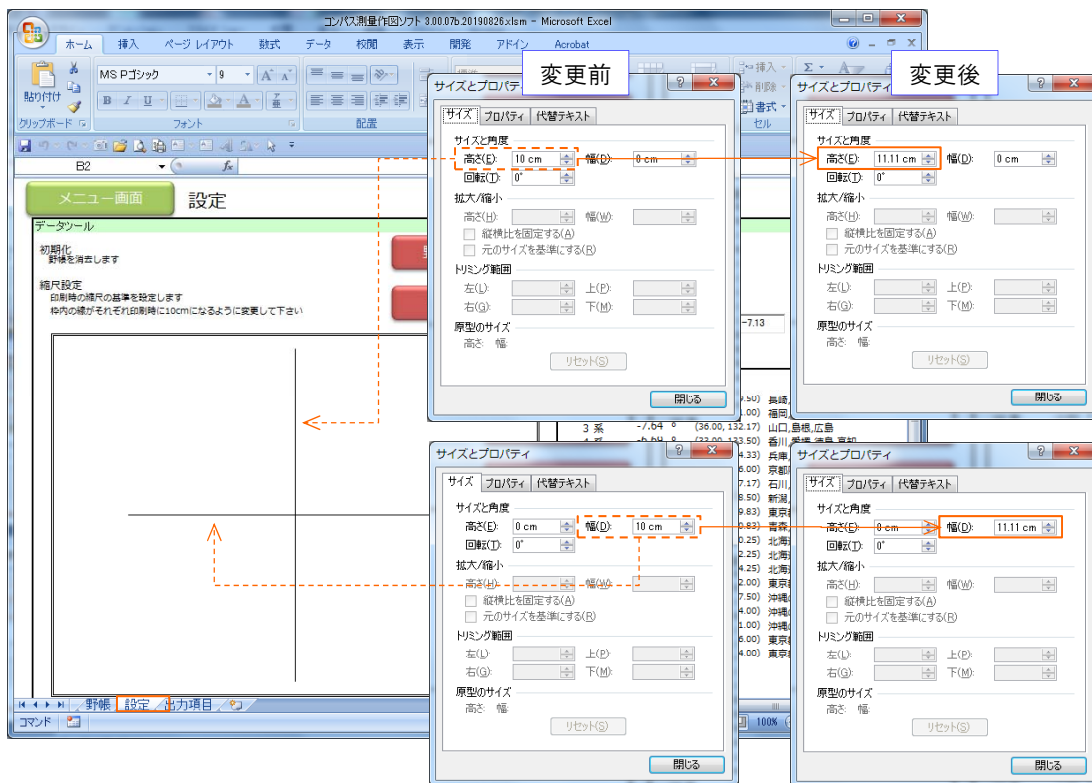
2 印刷した用紙の「十字」のサイズを定規で測ります。



3 10cmになるように縦横のラインの高さと幅を調節します。

ラインを選択し、右クリックで[サイズとプロパティ]から[高さ]と[幅]の値を変更します。実測したラインの長さを確認し、計算して変更します。

《例》実測した縦・横ラインが9cm場合 → $10\text{cm}/9\text{cm} \times 10\text{cm} = 11.1111111\text{cm}$
11.11cmに変更します。



4 もう一度印刷し、定規で用紙の「十字」のサイズを測り、10cmになっていることを確認します。違うようでしたら「3」の調整を再度行って下さい。平面図を出力し、縮尺のご確認をお願いします。
コンパス測量作図ソフトを上書保存することで設定は、保存されます。

