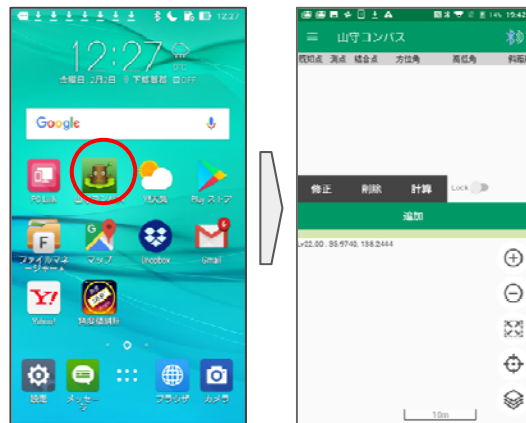


Bluetoothの接続

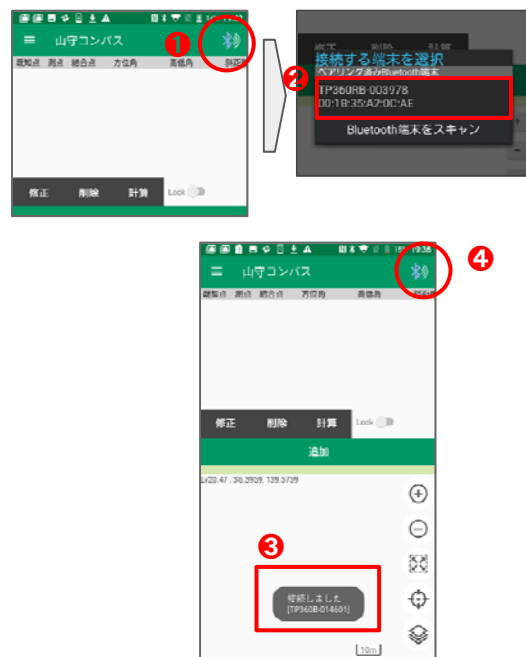
1

Android端末を起動させます。
山守コンパスのアイコンをタップします。



2

デジタルコンパスとのBluetooth接続を行います。
画面右上の①Bluetoothのアイコンをタップし、②「TP360RB-XXXXXXX」をタップします。
接続されると③接続のメッセージが表示され、Bluetoothのアイコンも④接続の表示に変わります。



3

「接続に失敗しました」のメッセージが表示された場合は、再度Bluetoothのアイコンをタップして、接続を行ってください。

